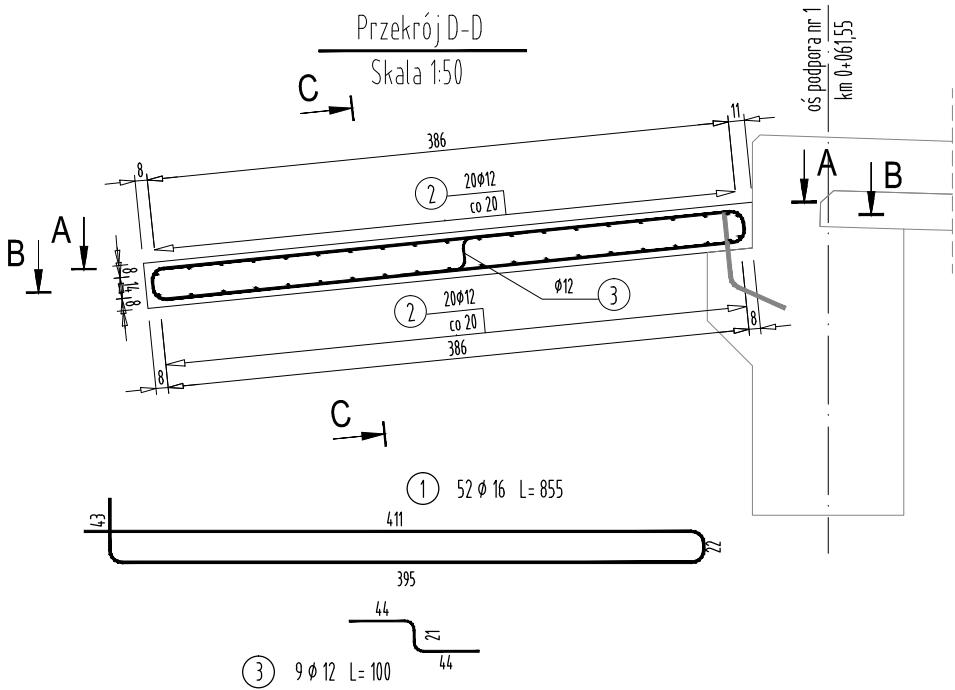
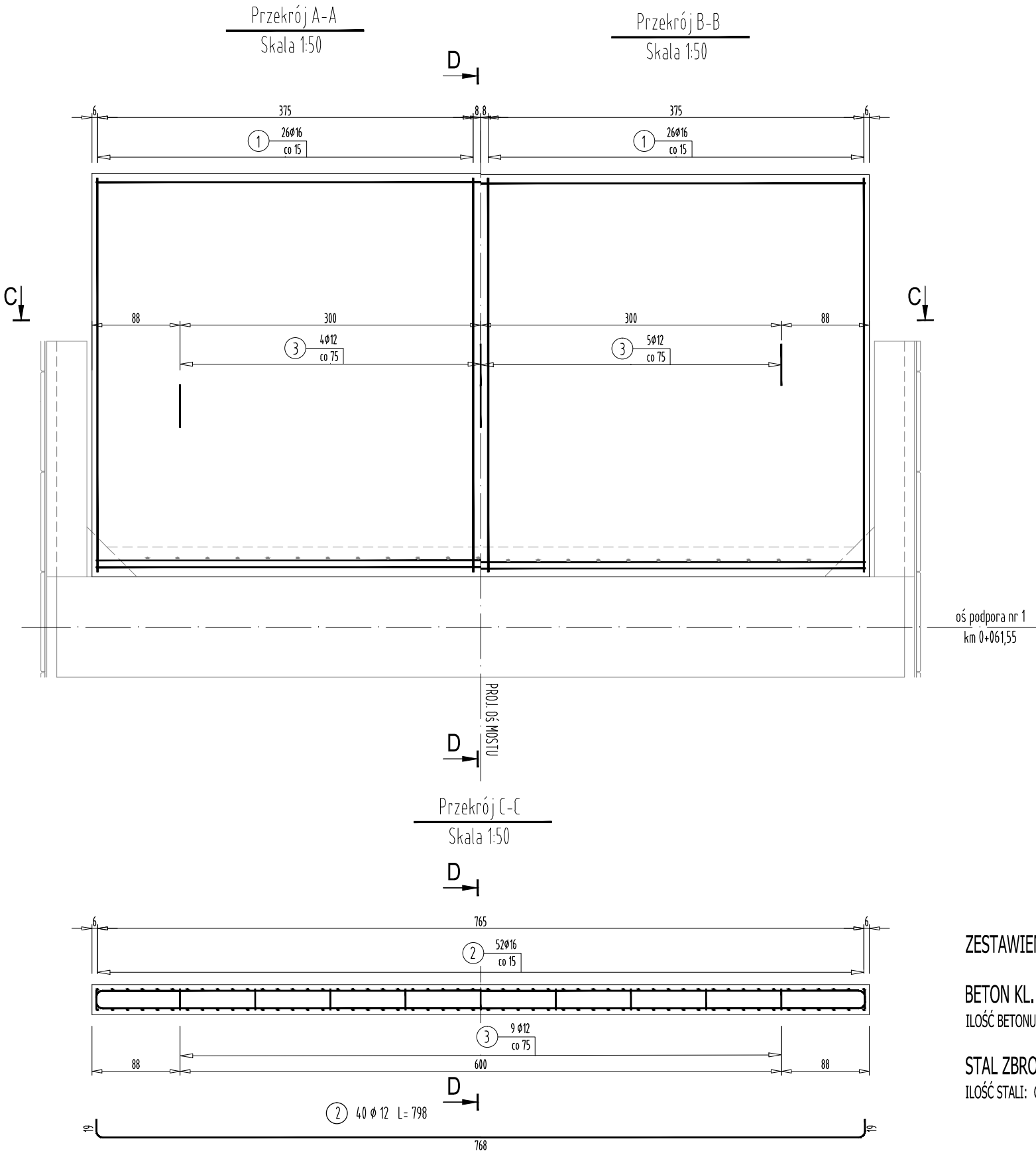


RYSUNEK ZBROJENIA PŁYTY PRZEJŚCIOWEJ - PODPORA NR 1

SKALA 1:50



WYKAZ STALI ZBROJENIOWEJ

Nr pręta	Średnica [mm]	Długość [m]	Liczba prętów [szt]	Długość pręta	
				STAL BSt500S	
				#12 [m]	#16 [m]
1	16	8,55	52		444,60
2	12	7,98	40	319,20	
3	12	1,00	9	9,00	
Razem [m]				328,20	444,60
Masa [kg/m]				0,888	1,578
Masa całkowita [kg]				291	702
Razem [kg]				993	

ZESTAWIENIE MATERIAŁÓW

BETON KL. C30/37
ILOŚĆ BETONU: $V=9,5\text{ m}^3$

STAL ZBROJENIOWA GAT. BSt500S
ILOŚĆ STALI: $G=993\text{ kg}$

FIRMĄ HANDLOWO-USŁUGOWĄ
MATEUSZ KALISZ
NIP 684-245-96-47; REGON 361101900

ul. Dworska 23/3
38-480 Rymanów

Inwestor: POWIAT ROPCZYCKO-SĘDZISZOWSKI UL. KONOPNICKIEJ 5 39-100 ROPCZYCE	Przedsięwzięcie budowlane: PRZEBUDOWA MOSTU NA RZECIE BYSTRZYCA W CIĄGU DROGI POWIATOWEJ NR 1340R BYSTRZYCA - NOWA WIEŚ				
Faza opracowania: PROJEKT WYKONAWCZY	Część: DROGOWO - MOSTOWA				
Funkcja	Tytuł, imię, nazwisko	Nr uprawn., specjalność	Data	Podpis	Skala:
Projektant	mgr inż. Henryk Kalisz	ANB -7342-259/94	04.2017		1:50
Opracował	mgr inż. Tomasz Tomasiewicz	-	04.2017		Nr rysunku: 13.1
Opracował	mgr inż. Grzegorz Stróż	-	04.2017		
Tytuł rysunku: RYSUNEK ZBROJENIA PŁYTY PRZEJŚCIOWEJ - PODPORA NR 1					